

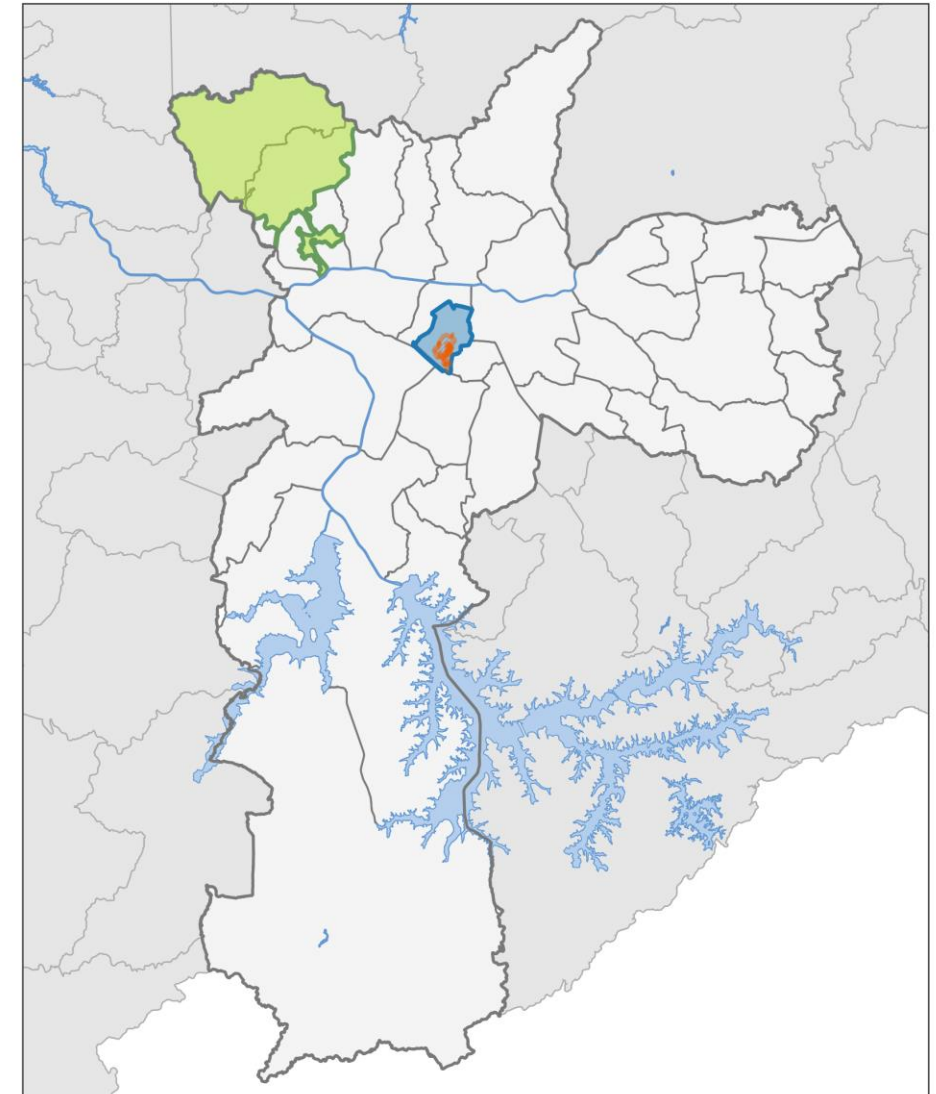
TICP existentes:

Jaraguá/Perus

Bixiga

Paulista/Luz


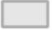

Represas (sem delimitação)



**TERRITÓRIO DE
INTERESSE DA CULTURA
E DA PAISAGEM**

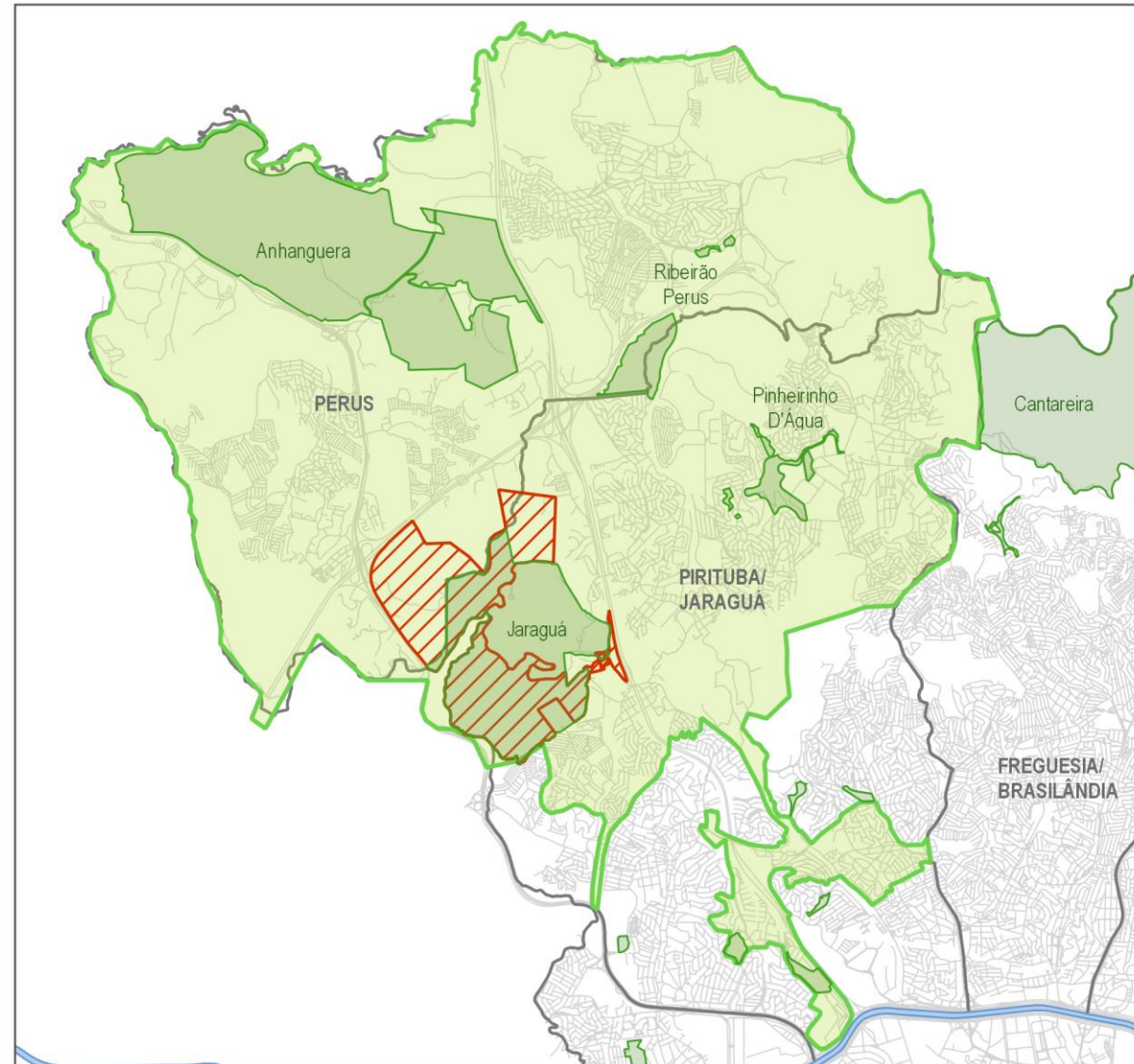
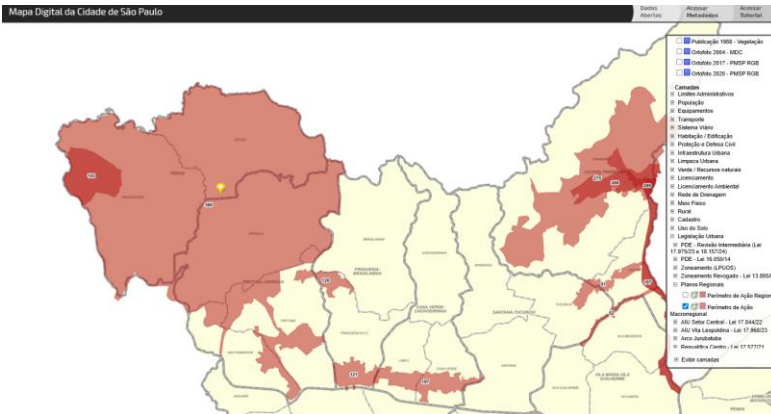
TICP

-  Bixiga
-  Jaraguá/Perus
-  Paulista/Luz

-  Subprefeituras
-  Municípios da RMSP
-  Rios Principais e Represas

0 5 10 km 

TICP Jaraguá/Perus:
Perímetro definido de acordo
com os [Planos Regionais das
Subprefeituras – NORTE 2](#)
(perímetro 360)



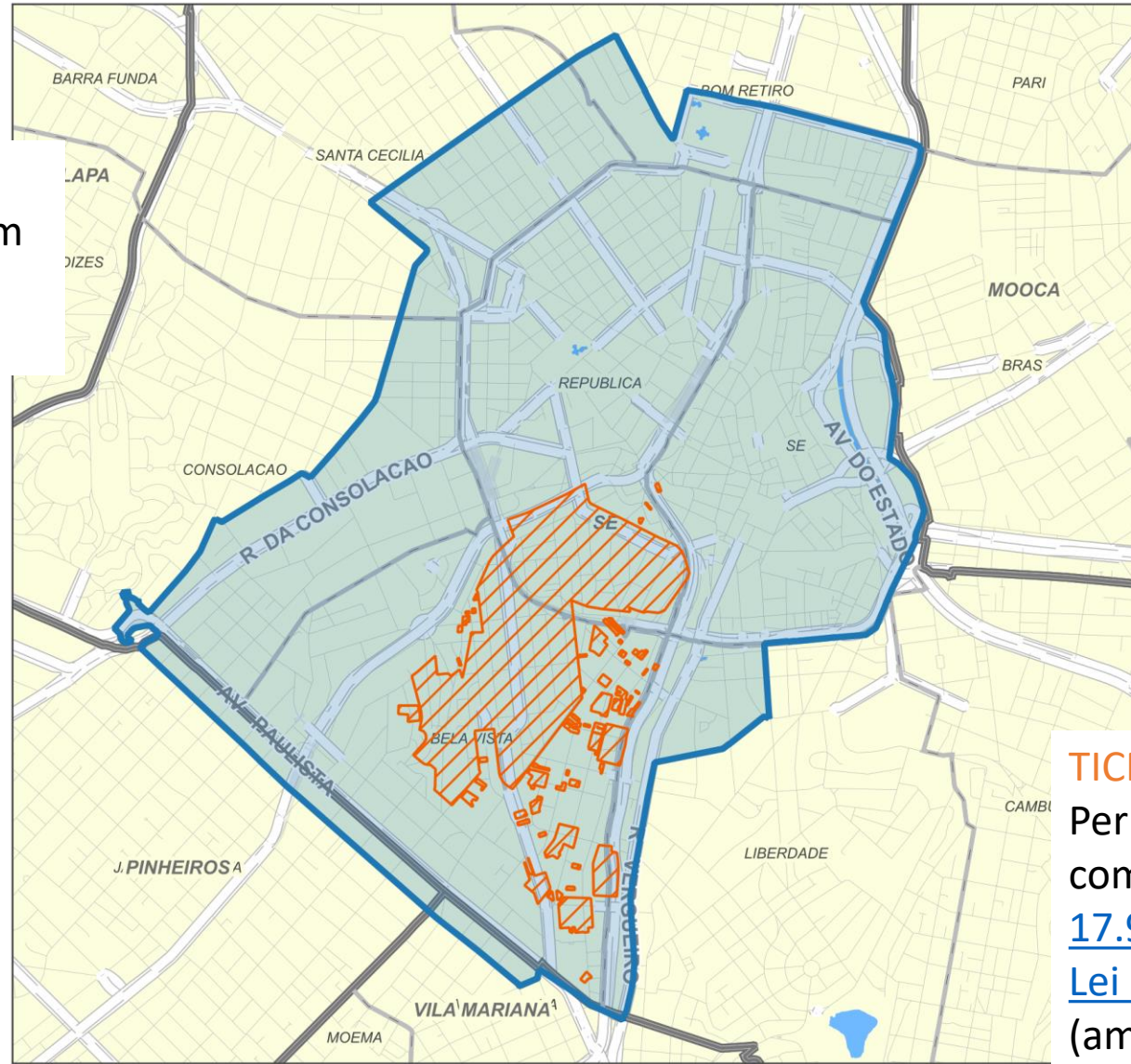
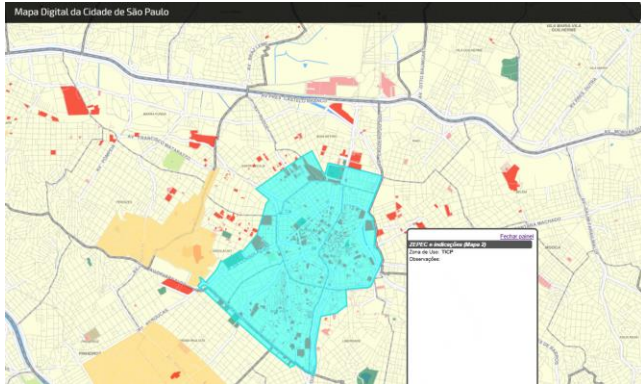
**TERRITÓRIO DE
INTERESSE DA CULTURA
E DA PAISAGEM**

TICP

-  Jaraguá/Perus
-  Parques e Unidades de Conservação
-  Terras Indígenas
-  Subprefeituras
-  Rio Tietê
-  Logradouros



TICP Paulista/Luz:
Perímetro definido de acordo com
a [Lei Municipal nº 16.402/2013](#) -
PDE (Mapa 2 - ZEPEC)



TERRITÓRIO DE INTERESSE DA CULTURA E DA PAISAGEM

TICP

 Bixiga

 Paulista/Luz

 Subprefeituras

 Logradouros

TICP Bixiga:
Perímetro definido de acordo
com a [Lei Municipal nº
17.975/2023](#) (revisão do PDE) e
[Lei Municipal nº 18.157/2024](#)
(amplia o TICP)