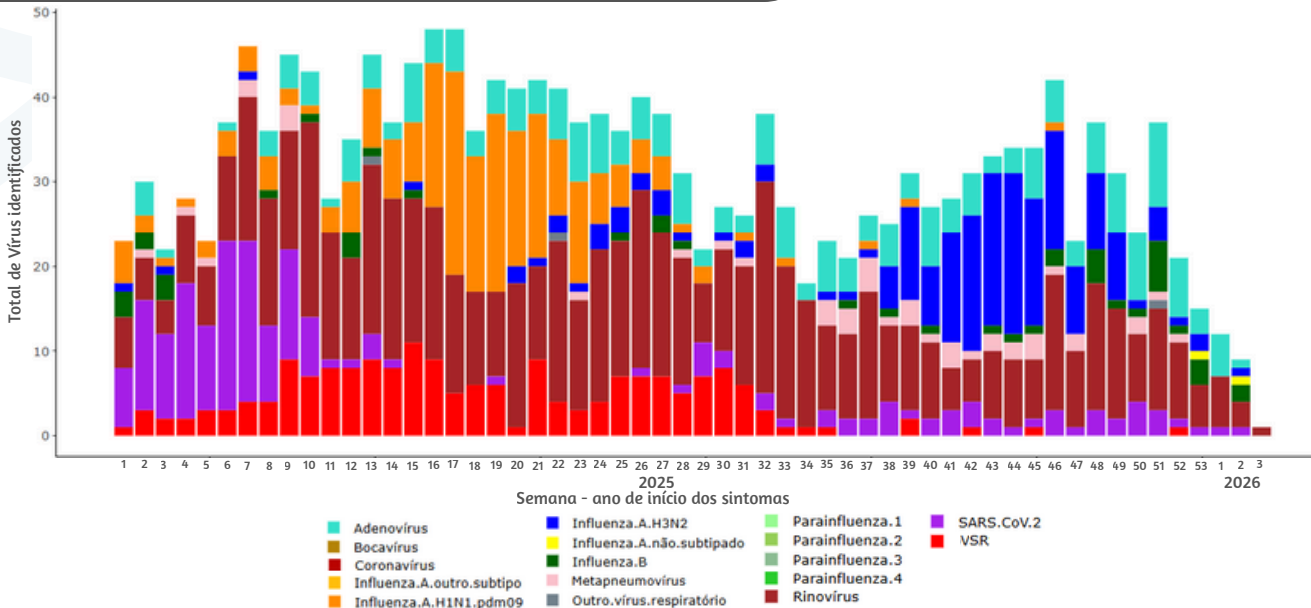


# Boletim Epidemiológico

## Vigilância Sentinela de Síndrome Gripal

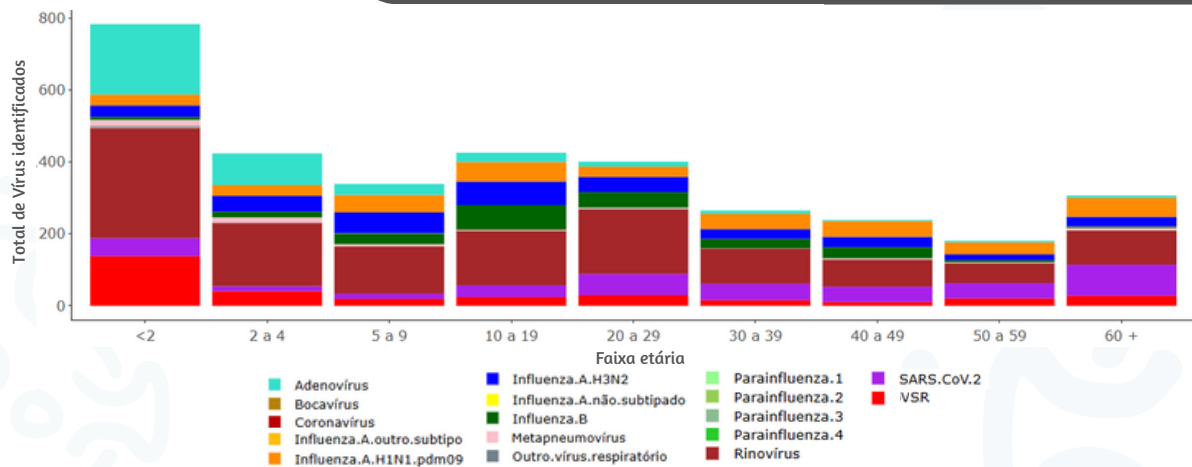
### Monitoramento de Vírus Respiratórios

Figura 1. Distribuição de Vírus Respiratórios identificados nas unidades sentinelas de SG por semana epidemiológica de início de sintomas, MSP, 2025 e 2026



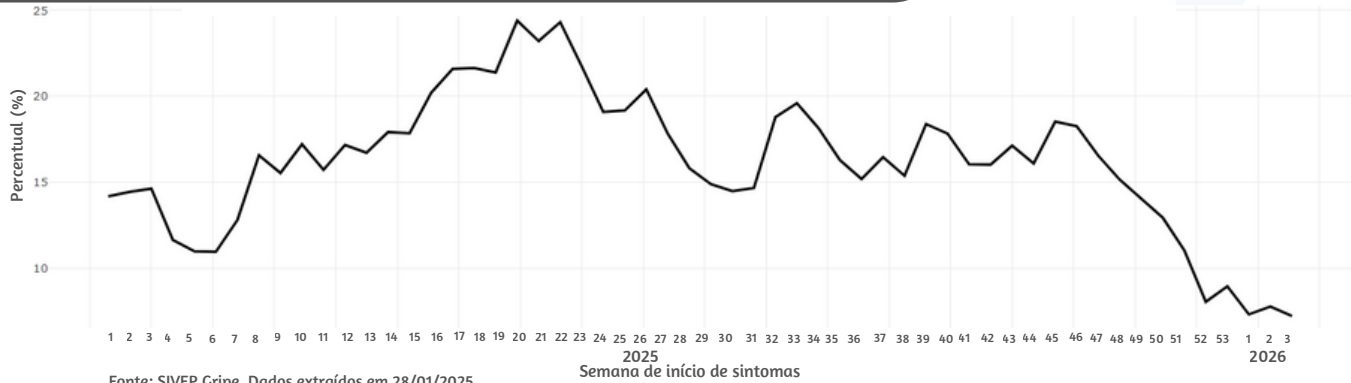
Fonte: SIVEP Gripe. Dados extraídos em 28/01/2025.

Figura 2. Distribuição de Vírus Respiratórios identificados nas unidades sentinelas de SG , segundo faixa etária, MSP, 2025 e 2026



Fonte: SIVEP Gripe. Dados extraídos em 28/01/2025.

Figura 3. Percentual de atendimentos por Síndrome Gripal(%) em Unidade Sentinela segundo semana epidemiológica de início de sintomas, MSP, 2025 e 2026



Fonte: SIVEP Gripe. Dados extraídos em 28/01/2025.